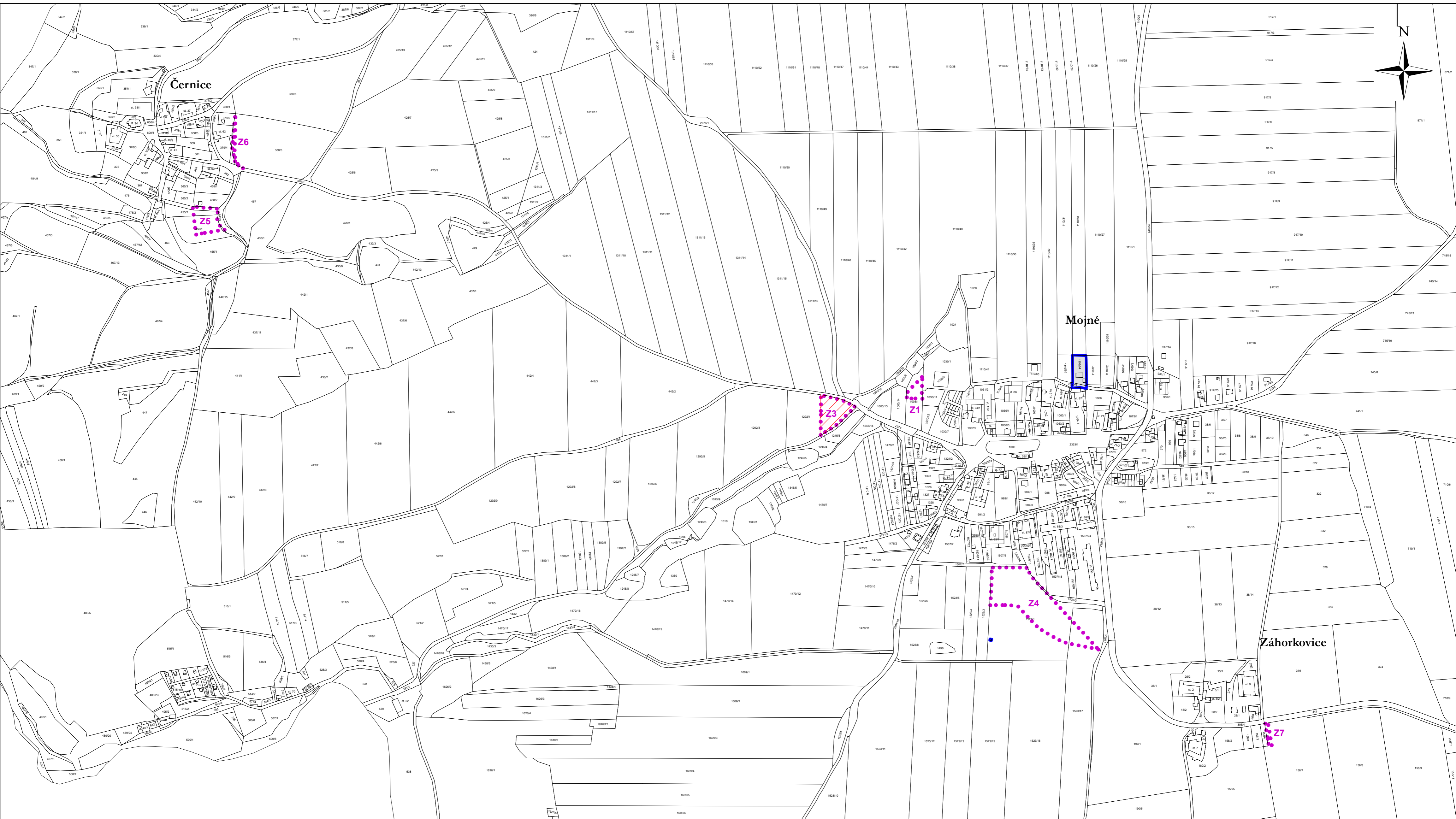


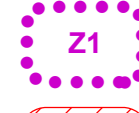



výkres základního členění území změna č. 2 územního plánu Mojně



Legenda

-  správní území obce
-  aktualizované zastavěné území k 1. 6. 2021
-  zastavitelné plochy
-  plocha nebo koridor, v němž je rozhodování o změnách v území podmíněno zpracováním územní studie

výkres základního členění území změna č. 2 územního plánu Mojně

Záznam o účinnosti	
vydávající správní orgán: Zastupitelstvo obce Mojně	datum nabytí účinnosti:
oprávněná úřední osoba pořizovatele jméno a příjmení: Jolana Zahradková funkce: oprávněná úřední osoba pořizovatele	otisk úředního razítka pořizovatele
jméno a příjmení: Jan Homolka funkce: starosta obce	
Jitka Smítková Vlastibor 21, 392 01 Soběslav	razítko projektant
datum vyhotovení: srpen 2022	
vypřacoval: Jitka Smítková	
odpovědný projektant: Vlastimil Smítka	
číslo paré:	

