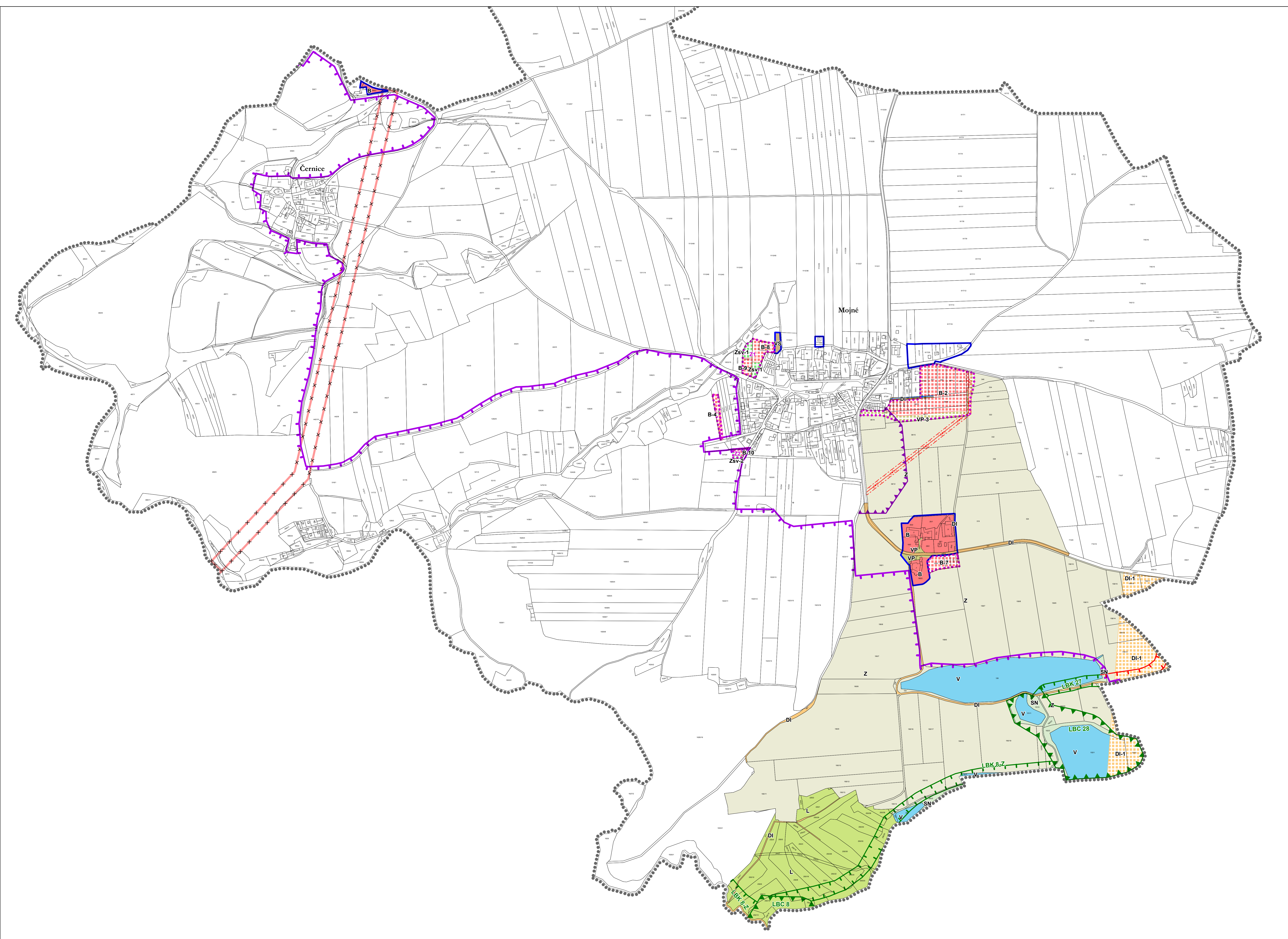


hlavní výkres

změna č. 1 územního plánu Mojné



- Legenda**
- správní území obce
 - aktualizované zastavěné území k 1. 11. 2018
 - zastavitelné plochy
 - návrh splaškové kanalizace
 - návrh vodovodního řadu
 - návrh el. vedení VN 22 kV
 - návrh ochranného pásma el. vedení
 - návrh maximální hranice negativních vlivů
 - zrušený koridor pro el. vedení VVN 110 kV
 - zrušená ochranná zóna nadregionálního biokoridoru

- územní systém ekologické stability**
- lokální biocentrum
 - lokální biokoridor
 - lokální biokoridor nefunkční

- | plochy stabilizované | plochy změn | |
|----------------------|-------------|------------------------------------|
| B | B-1 | plochy bydlení |
| VP | VP-1 | plochy veřejných prostranství |
| | Zsv | plochy zeleně soukromé a vyhrazené |
| | Zsv-1 | |
| | Zsv-2 | |
| DI | DI-1 | plochy dopravní infrastruktury |
| VS | | plochy výroby a skladování |
| V | | plochy vodní a vodohospodářské |
| Z | | plochy zemědělské |
| LE | | plochy lesní |
| SN | | plochy smíšené nezastavěného území |

hlavní výkres
změna č. 1 územního plánu Mojné

Záznam o účinnosti

vydávající správní orgán: Zastupitelstvo obce Mojné	datum nabytí účinnosti:
opravná střední osoba pořizovatele jméno a příjmení: Ing. Simona Jespálková funkce: oprávněná střední osoba pořizovatele	etiket středního razítka pořizovatele:
jméno a příjmení: Jan Homolka funkce: starosta obce	
Ing. Vlastimil Smitka Vlastibát 21, 392 01 Soběslav	razítko projektant
datum vyhotovení: leden 2020	
vypřevzal: Ing. Vlastimil Smitka	
odpovědný projektant: Ing. Vlastimil Smitka	
číslo parčí:	

0 50 100 200 300 400 500 m
měřítko 1:5 000