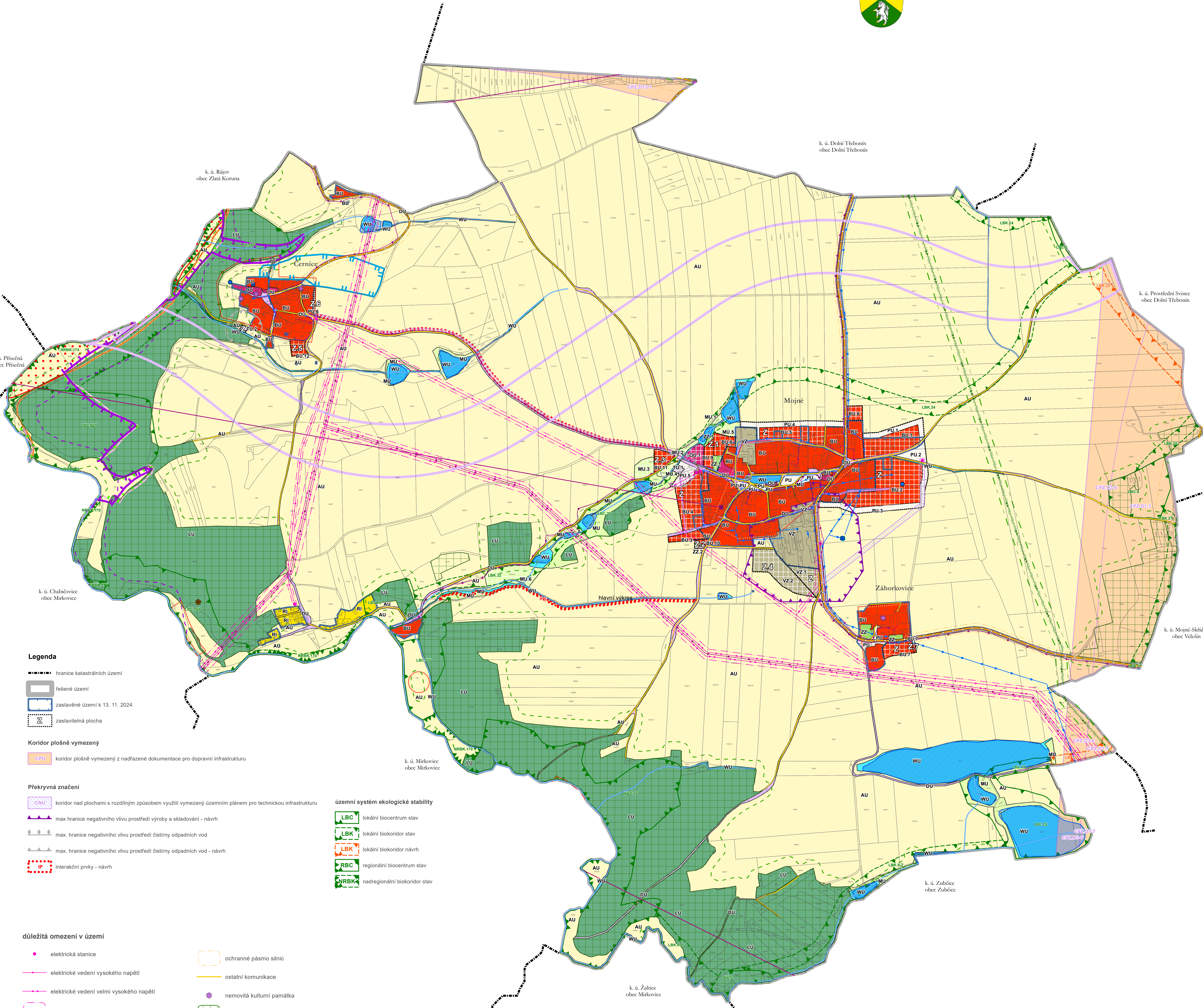
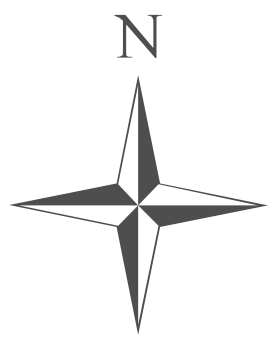
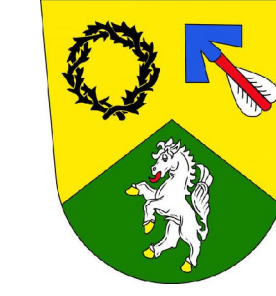


# koordináční výkres

## odůvodnění změny č. 3 územního plánu Mojně



### Legenda

- hranice katastrálních území
- řešené území
- zastavěné území k 13. 11. 2024
- zastavitelná plocha
- Koridor plošné vymezení**
- koridor plošné vymezení z nadřazené dokumentace pro dopravní infrastrukturu
- Překryvná značení**
- koridor nad plochami s rozdílným způsobem využití vymezený územním plánem pro technickou infrastrukturu
- max. hranice negativního vlivu prostředí výroby a skladování - návrh
- max. hranice negativního vlivu prostředí čistírny odpadních vod - návrh
- interakční prvky - návrh

### územní systém ekologické stability

- lokální biocentrum stav
- lokální biokoridor stav
- lokální biokoridor návrh
- regionální biocentrum stav
- nadregionální biokoridor stav

### důležitá omezení v území

- elektrická stanice
- elektrické vedení vysokého napětí
- elektrické vedení velmi vysokého napětí
- ochranné pásmo elektrizační soustavy
- vysokotlaký plynovod
- ochranné pásmo plynovodu
- bezpečnostní pásmo plynovodu
- elektronické komunikační zařízení
- komunikační vedení včetně ochranného pásma
- radioreleová trasa
- zdroj přírodní pitné vody
- vodovod včetně ochranného pásma
- technologický objekt zásobování vodou
- ochranné pásmo vodního zdroje I. stupně
- ochranné pásmo vodního zdroje II. stupně
- kanalizace včetně ochranného pásma
- technologický objekt odvádění a čištění odpadních vod
- silnice
- ochranné pásmo silnic
- ostatní komunikace
- nemovitá kulturní památka
- les
- vzdálenost 50 m od okraje lesa
- NATURA 2000 - evropsky významná lokalita
- přírodní památka
- vodní tok
- vodní nádrž
- poddolované území
- aktivní zóna záplavového území
- území zvláštní povodně pod vodním dílem
- záplavové území
- území archeologických nálezů II. kategorie
- území archeologických nálezů III. kategorie - zbytek území
- zranitelná oblast celé správní území
- ochranné pásmo radaru třebovice - ČR - MO - celé správní území

### Plochy s rozdílným způsobem využití stabilizované návrhové územní rezerva

- BU - bydlení všeobecné
- GU - občanské vybavení všeobecné
- ZZ - zeleň zahradní a sadová
- VZ - výroba zemědělská a lesnická
- TU - technická infrastruktura všeobecná
- RI - občanské vybavení sport
- PU - veřejná prostranství všeobecná
- DU - doprava všeobecná
- WU - vodní a vodohospodářské všeobecné
- LU - lesní všeobecné
- AU - zemědělské všeobecné
- MU - smíšené krajinné všeobecné

### koordináční výkres změna č. 3 územního plánu Mojně

UPLÁN 3.3.0.	možná projekce
Vlastní Sautka	
Vlastní Sautka	
Vlastní Sautka	
číslo příj:	

MINISTERSTVO PRO MÍSTNÍ ROZVOJE ČR  
 Změna územního plánu Mojně byla spolufinancována z prostředků státního rozpočtu ČR, v programu Ministerstva pro místní rozvoj ČR  
 měřítko 1:5 000