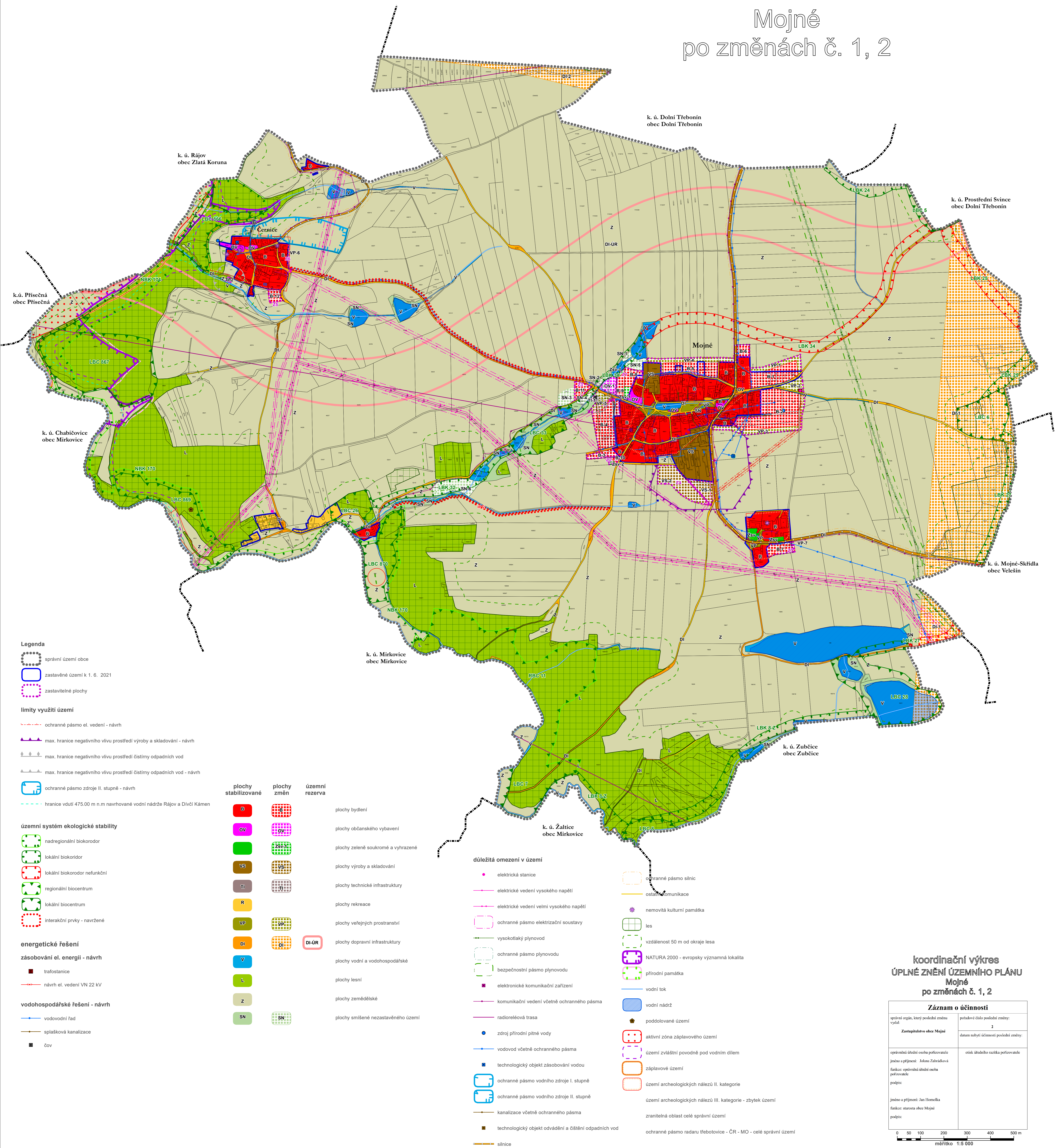


koordinální výkres ÚPLNÉ ZNĚNÍ ÚZEMNÍHO PLÁNU Mojné po změnách č. 1, 2



- Legenda**
- správní území obce
 - zastavěné území k 1.6. 2021
 - zastavitelné plochy

- limity využití území**
- ochranné pásmo el. vedení - návrh
 - max. hranice negativního vlivu prostředí výroby a skladování - návrh
 - max. hranice negativního vlivu prostředí čistírny odpadních vod
 - max. hranice negativního vlivu prostředí čistírny odpadních vod - návrh
 - ochranné pásmo zdroje II. stupně - návrh
 - hranice v důlci 475.00 m n.m navrhované vodní nádrže Rájov a Divčí Kámen

- územní systém ekologické stability**
- nadregionální biokoridor
 - lokální biokoridor
 - lokální biokoridor nefunkční
 - regionální biocentrum
 - lokální biocentrum
 - interakční prvky - navržené

- energetické řešení**
- zásobování el. energií - návrh**
- trafostanice
 - návrh el. vedení VN 22 kV
- vodohospodářské řešení - návrh**
- vodovodní řad
 - splašková kanalizace
 - čov

- plochy stabilizované**
- B
 - OV
 - VS
 - TI
 - R
 - VP
 - DI
 - V
 - L
 - Z
 - SN
- plochy změn**
- B
 - OV
 - VS
 - TI
 - R
 - VP
 - DI
 - V
 - L
 - Z
 - SN
- územní rezerva**
- DI-UR
- územní systém ekologické stability**
- plochy bydlení
 - plochy občanského vybavení
 - plochy zeleně soukromé a vyhrazené
 - plochy výroby a skladování
 - plochy technické infrastruktury
 - plochy rekreace
 - plochy veřejných prostranství
 - plochy dopravní infrastruktury
 - plochy vodní a vodohospodářské
 - plochy lesní
 - plochy zemědělské
 - plochy smíšené nezastavěného území

- důležitá omezení v území**
- elektrická stanice
 - elektrické vedení vysokého napětí
 - elektrické vedení velmi vysokého napětí
 - ochranné pásmo elektrizační soustavy
 - vysokotlaký plynovod
 - ochranné pásmo plynovodu
 - bezpečnostní pásmo plynovodu
 - elektronické komunikační zařízení
 - komunikační vedení včetně ochranného pásma
 - radioreléová trasa
 - zdroj přírodní pitné vody
 - vodovod včetně ochranného pásma
 - technologický objekt zásobování vodou
 - ochranné pásmo vodního zdroje I. stupně
 - ochranné pásmo vodního zdroje II. stupně
 - kanalizace včetně ochranného pásma
 - technologický objekt odvádění a čištění odpadních vod
 - silnice

- ochranné pásmo silnic
- ostatní komunikace
- nemovitá kulturní památka
- les
- vzdálenost 50 m od okraje lesa
- NATURA 2000 - evropsky významná lokalita
- přírodní památka
- vodní tok
- vodní nádrž
- poddolané území
- aktivní zóna záplavového území
- území zvláštní povodně pod vodním dílem
- záplavové území
- území archeologických nálezů II. kategorie
- území archeologických nálezů III. kategorie - zbytek území
- zranitelná oblast celé správního území
- ochranné pásmo radaru třebovotice - ČR - MO - celé správní území

**koordinální výkres
ÚPLNÉ ZNĚNÍ ÚZEMNÍHO PLÁNU
Mojné
po změnách č. 1, 2**

Záznam o účinnosti	
oprávněný orgán, který poslední změnu vydal: Zastupitelstvo obce Mojnë	pořadové číslo poslední změny: 2
oprávněná úřední osoba pořizovatele jméno a příjmení: Jan Homolka funkce: starosta obce Mojnë podpis:	otisk úředního razítka pořizovatele
datum nabytí účinnosti poslední změny:	
oprávněná úřední osoba pořizovatele jméno a příjmení: Jan Homolka funkce: starosta obce Mojnë podpis:	

0 50 100 200 300 400 500 m
měřítko 1:5 000